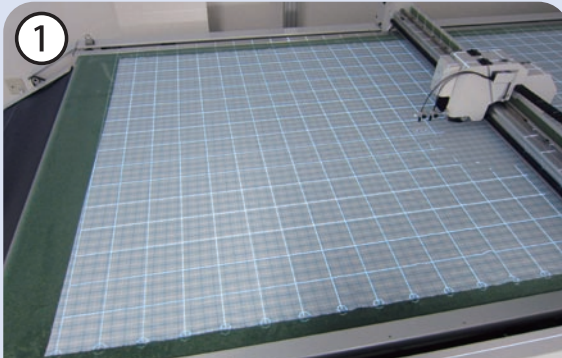


待望の



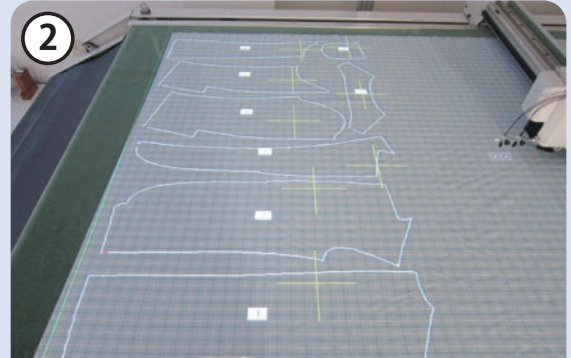
全自動チェック柄合わせ裁断を実現！

プロジェクター機能



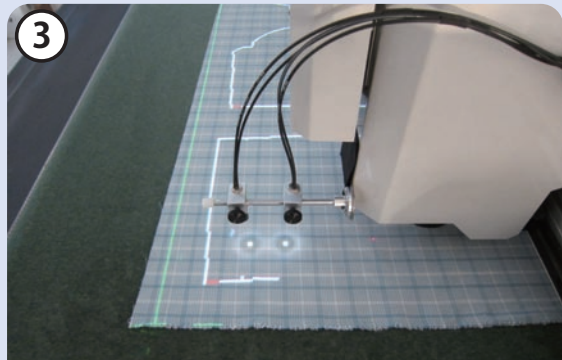
① プロジェクターでのグリッド投影により生地目状態の確認を行います。

(①②は初回のみ)

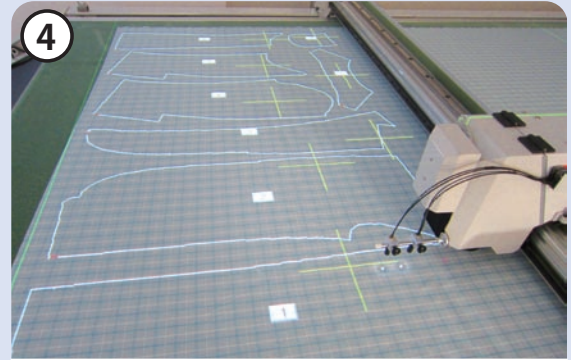


② 柄ポイント入力のパーツデータを投影しあらかじめカット位置に合せます。

センサー機能

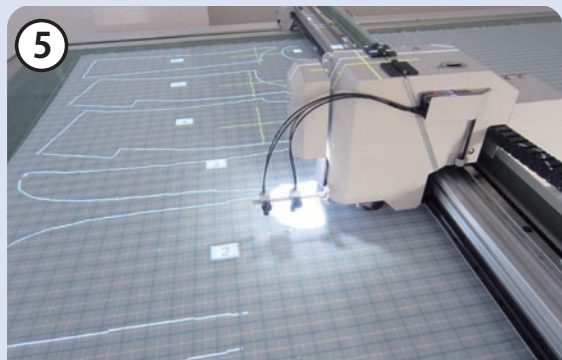


③ 複数個所の生地目情報を検出します。(最大4箇所)

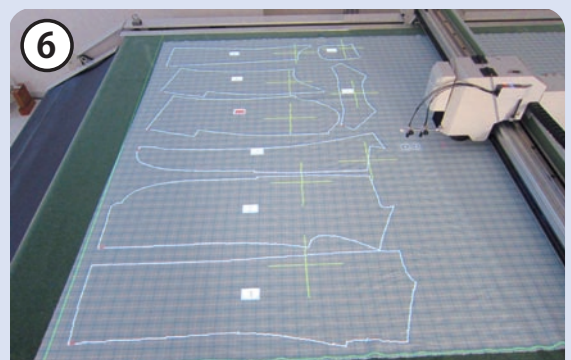


④ 検出された生地目情報はカットデータに反映されます。

画像処理柄合わせ機能

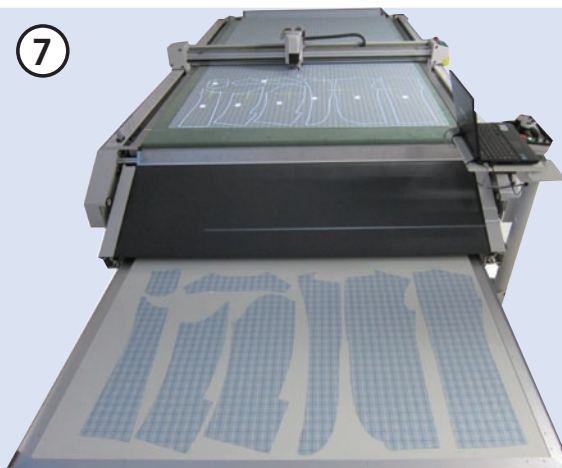


⑤ 画像処理用カメラによる各パーツの柄ポイント位置補正を正確に行います。



⑥ 生地目情報及び柄ポイント情報を各パーツに反映させることで完璧な柄合わせを行います。

カッティング機能



フィルムレスのエコカットによりランニングコストが少なく環境にやさしい服作りをご提案します。

NAMX 株式会社 **ナミック**

本社 広島県福山市東手城町2丁目5-1
〒721-0962 TEL(084)940-3287 FAX(084)945-5787
東京営業所 東京都北区桐ヶ丘2丁目11-34
〒115-0054 TEL(03)3906-7441 FAX(03)3906-7451
<http://www.namx.co.jp> E-mail: info@namx.co.jp