

# ECOPIA®

Model Number  
E2-1000

コンベヤー供給一枚裁ち裁断機

Conveyor Cutting System

省エネ・省スペース・100V電源のECO CAM

フィルム不要の  
ECO裁断を実現!!

サンプル・別寸・小ロット裁断に最適です



昇華転写  
NEW カメラ自動柄合せシステム<sup>OP</sup>

新時代の  
ECO仕様



充実の  
裁断仕様



## NAMX

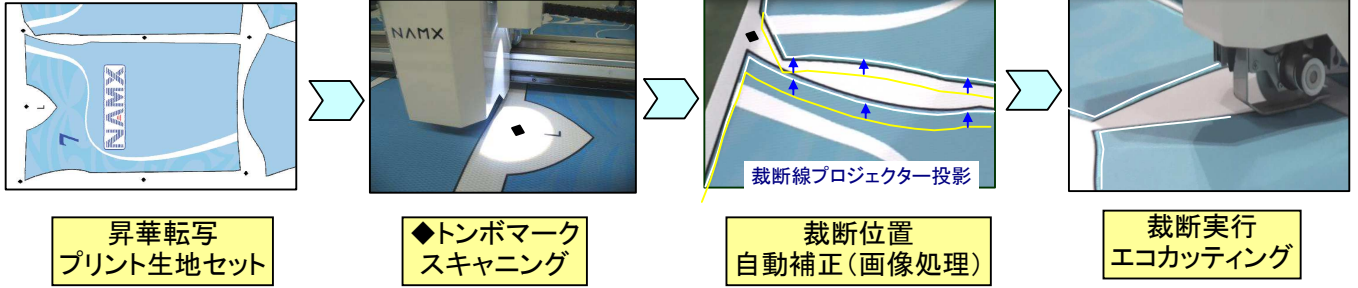
# カメラシステムで昇華転写柄合せを実現！ 手裁断から自動柄合せ裁断に！

NEW

## カメラ自動柄合せシステム（オプション）

柄デザインソフトで自動運転

[自動柄合せ裁断の流れ]



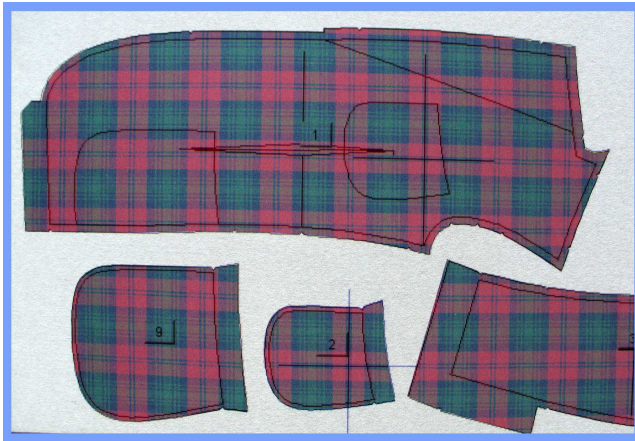
必要装備

- ・カメラ(画像処理ソフト含む)
- ・プロジェクター

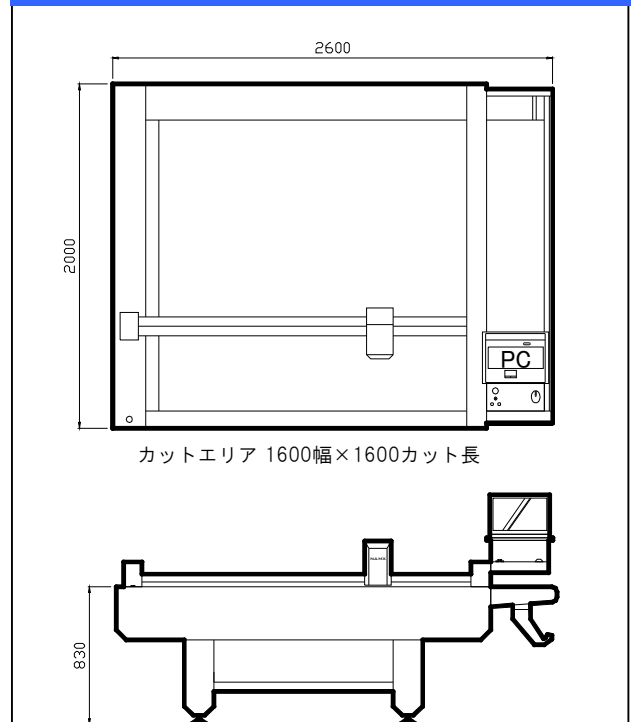
## その他オプション Other Options

- ・インバータ制御バキューム 1HP
  - ・Inverter control Vacuum
- ・プロジェクター柄合せシステム(特許:4592808.4633177)
  - ・Projector pattern matching system

◎オプションのプロジェクターを利用した柄合せ裁断



## 機械寸法図 Machine Dimensions



## 仕様 Specification

裁断エリア Cutting Area	幅/1600mm×長/1600mm Width 1600mm×Length 1600mm
裁断方法 Cutting Way	回転刃 12,000回/ハサミ切/分 By the round knife
目打ち Marking	ペン チャコ・ドリルはオプション pen Chalk or Cloth drilling (OP)
操作部 Operation	タッチパネル Touch panel
オペレーション Operation	パーソナルコンピューター Personal Computer
電源 Electro Power	100V 1.0KW(バキューム付2.0KW) 100V 1.0KW(Vacuum2.0KW)
エア Air	0.5MPa 5ℓ/min

●仕様・外観は改良のため、予告なく変更することがあります。  
Specifications are changeable without notice.

**NAMX** 株式会社 **ナムックス**

本社 広島県福山市東手城町2丁目5-1  
〒721-0962 TEL(084)940-3287 FAX(084)945-5787  
東京営業所 東京都北区桐ヶ丘2丁目11-34  
〒115-0054 TEL(03)3906-7441 FAX(03)3906-7451  
<http://www.namx.co.jp>

**NAMX** **NAMX Co.,Ltd.**

Head office  
2-5-1 Higashi-Teshiro, Fukuyama, Hiroshima, Japan  
Phone(+81)-84-940-3287 Fax(+81)-84-945-5787  
Tokyo office  
2-11-34 Kirigaoka, Kitaku, Tokyo, Japan  
Phone(+81)-3-3906-7441 Fax(+81)-3-3906-7451